



Braham Patrice

responsable pédagogique permis deux-roues et groupe lourd
enseignant diplômé BEPECASER et TP ECSR - mention poids-
lourd, mention deux roues
Autorisation Enseigner n° A 02 77 0075 0

Gérant



Virginie

responsable pédagogique permis B
enseignante diplômée BEPECASER permis B
Autorisation Enseigner n° A 07 077 0020 0

secrétaire
référent relation clients



Kétlyne

secrétaire



Nadège

responsable formation professionnelle
référent handicap

Intervenants extérieurs



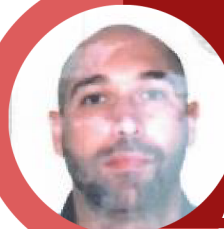
Ameline

secrétaire



Pierre

enseignant diplômé BEPECASER
formateur permis poids-lourd
Autorisation Enseigner n° A 12 089 0009 0



Ludovic

enseignant diplômé BEPECASER
formateur permis deux-roues
Autorisation Enseigner n° A 09 077 0018 0